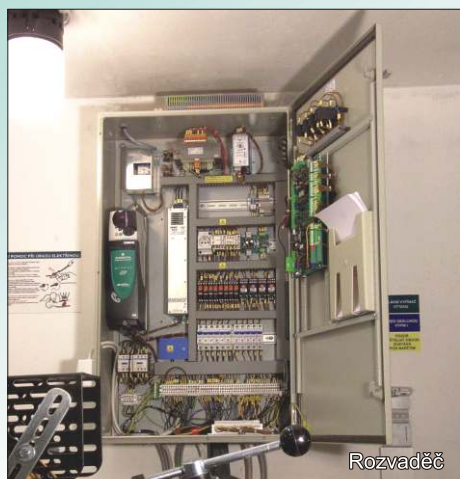


TRAKČNÍ VÝTAH



Lanové výtahy, označované také jako trakční výtahy, mají kabínu zavěšenou na soustavě lan. Tažení kabiny vedené mezi vodičky je zajišťováno třecí silou na lana přes trakční kotouč výtahového stroje, přičemž pohyb kabiny může být ulehčován vyvažovacím závažím.

U všech typů trakčních výtahů může být zajištěn maximální komfort jízdy pomocí kvalitních výtahových strojů a frekvenčně řízeným pohonem. Elektronicky řízené pohony výtahových strojů umožňují plynulou jízdu, energetickou úsporu a prodlužují životnost. Vyrábíme a dodáváme trakční výtahy o nosnosti od 150 kg do 10 tun. Tyto výtahy mohou být se strojovnou umístěnou nad šachtou, nebo vedle šachty, případně bez strojovny, kde je výtahový stroj umístěn ve výtahové šachtě, a to hlavně v objektech, u kterých nelze stavebně řešit strojovnu.



Rozvaděč



Výtahový stroj umístěný v šachtě nahoře



Zavěšení kabiny



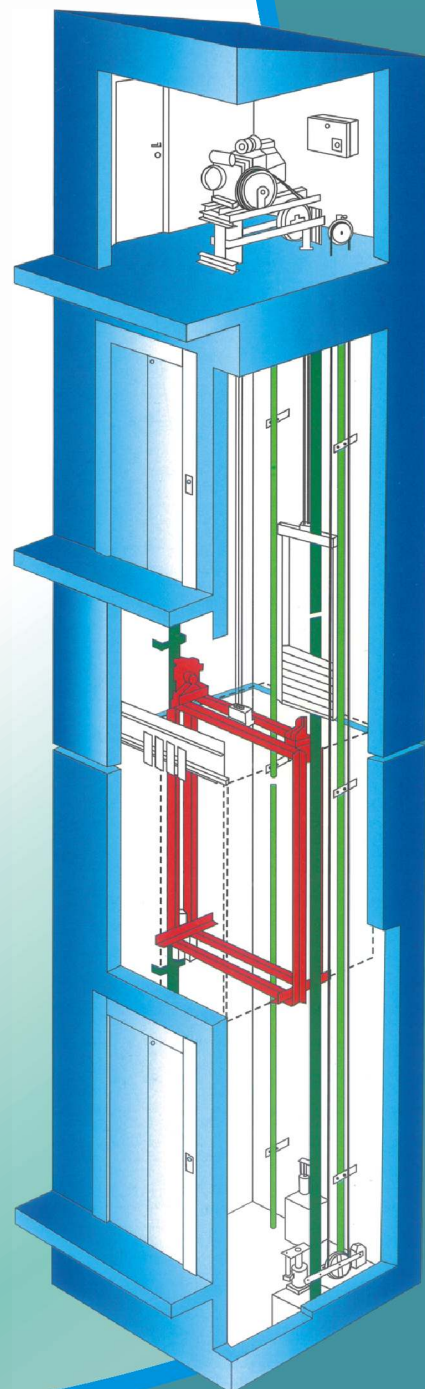
Zděná výtahová šachta se zavěšením kabiny



Omezovač rychlosti



Výtahový stroj umístěný nad šachtou



MSV výtahy a.s. - VÝROBA, MONTÁŽ A SERVIS VÝTAHŮ

Svinarská 95, 500 03 Hradec Králové 3, tel./fax: 495 545 220, www.msv-vytahy.cz